



HD Engineering S.r.l.



H.D.

, due lettere, le iniziali di: Heavy Duty.

Un termine anglosassone che fra l'altro sintetizza il concetto di determinazione, consistenza e solidità.

La **HD Engineering s.r.l.** fa parte del Gruppo HD dal 2010 ed è nata dalla estrapolazione delle attività prettamente ingegneristiche della HD Service Consulting s.r.l..

Pertanto, nelle specifiche dei principali prodotti prestazionali, compariranno anche opere antecedenti la costituzione della HD Engineering s.r.l., (trattasi di espressioni tecniche eseguite prima del 2010 dalla HD Service Consulting s.r.l e dallo staff tecnico oggi attivo in HD Engineering s.r.l.).

HD Engineering s.r.l.

Sede legale: Via Luigi Settembrini, 30 – 00195 Roma

Sede Operativa: Viale Pinturicchio, 89 - Roma

C.F./PVA: 10783501009

REA: 1255997

Telefono/Fax: 06-853058551/ 06-85344820

Email: info@hdengineering.it

PEC: hdengineering@pec.it

Amministratore: Arch. Massimo Motolese

Direttore Tecnico: Ing. Roberto Di Pirro

Ristrutturazione Torre di Controllo Aeroporto di Roma Fiumicino -
Progettazione preliminare e definitiva, Direzione Lavori e Coordinamento della Sicurezza

LA NOSTRA FILOSOFIA

Chi siamo.....	pag 05
Team.....	pag 07
Clienti	pag 10

I NOSTRI LAVORI

Progettazione.....	pag 14
Direzione dei lavori, Responsabile Lavori e Coordinamento della Sicurezza	pag 28
Collaudi.....	pag 32



Direzione Lavori di realizzazione di n.46 alloggi - Piano di Zona C2Ter Lunghezza

CHI SIAMO

la nostra filosofia

Caratterizzazioni originali e particolari modalità di proporsi avrebbero aiutato a diffondere la conoscenza, ma non altro. Abbiamo, invece, cercato di dare alle nostre aziende, con i comportamenti e soprattutto con i modelli operativi, un indirizzo essenzialmente tendente al risultato.

In sintesi, ci siamo imposti di seguire una precisa linea operativa per razionalizzare al massimo i contenuti sia della conoscenza che della concretezza operativa.

APPROFONDIRITA
CONOSCENZA
DELL'OGGETTO
DELL'INCARICO

ACQUISIZIONE DI TUTTI I
DATI ESIGENZIALI

ISTRUTTORIE FUNZIONALI

FATTIBILITÀ
(TOTALE E SETTORIALE)

BILANCI COSTO-BENEFICI

CONTESTUALIZZAZIONE

PREDISPOSIZIONE DI
PARAMETRI QUANTITATIVI,
QUALITATIVI E DI COSTO

IL NOSTRO METODO

ADEGUAMENTI
NORMATIVI

CONTROLLO ANDAMENTI
A STEP PREORDINATI

CONFRONTI CADENZATI
CON LA COMMITTENTE

RISPETTO DEI TEMPI

DOCUMENTAZIONE
COMPLETA ED ESAUSTIVA

CONCRETEZZA, SERIETÀ E
FLUIDITÀ NEI RAPPORTI

CONTROLLO
CORRISPONDENZA
PARAMETRICA SIA IN
FASE PROGETTUALE CHE
ESECUTIVA

La sintesi dell'oggetto sociale della HD Engineering s.r.l., a prescindere da quanto altro in esso contenuto per prassi e diritto societario, si esprime in due Divisioni operative:

DIVISIONE PROGETTUALE

- Progetti ingegneria civile
- Progetti strutture in c.a., acciaio, muratura, legno
- Progetti impianti tecnologici (meccanici, elettrici e speciali)
- Parametrizzazione dati progettuali
- Progetti di efficientamento energetico
- Progettazione della sicurezza

DIVISIONE SERVIZI D'INGEGNERIA

- Direzione Lavori
- Collaudi
- Controllo e valutazione progetti
- Impostazioni parametriche e controlli
- Controllo rispondenze alla normativa vigente
- Bilanci e controlli dati energetici
- Coordinamento per la sicurezza
- Accatastamenti
- Progettazione Antincendio

TEAM

(ADDETTI)

Stabili:

- Tecnici Senior: n.3
- Tecnici Junior: n.2

Collaboratori a progetto:

- Tecnici Senior: n. 3-6
- Tecnici Junior: n. 2-3

AMMINISTRATORE UNICO E RESPONSABILE PROGETTAZIONE ARCHITETTONICA:

Arch. Massimo Motolese

Iscritto all'Ordine degli Architetti della Provincia di Roma al n.12226.

Borsista MURST a Parigi: CEAA- Certificat d'Etudes Approfondies en Architecture in "Théories et Projets de l'Architecture", Ecole d'Architecture de Paris "La Villette" (2000- 2001)

Corso di Perfezionamento in "Teorie dell'Architettura", Università "La Sapienza", Roma (1997-1998).

Coordinatore per la sicurezza in fase di progettazione ed esecuzione dei lavori ai sensi del D.Lgs 9 aprile 2008 n. 81 Titolo IV

- dal 2010 Amministratore Unico HD Engineering srl

- dal 2005 al 2007 Estensore dei livelli qualitativi edifici per la Fineuropa S.P.A.

- dal 2005 Amministratore Unico HD Service Consulting srl

- dal 2005 al 2007 Commissario delegato per l'emergenza socio economico ambientale della viabilità di Mestre – Membro della Commissione Tecnica per la risoluzione delle criticità nelle procedure espropriative relative alla realizzazione dell'Autostrada A4 – Variante di Mestre – Passante Autostradale (2005-2007).

- dal 2004 al 2005 Architetto progettista presso MASSIMILIANO FUKSAS ARCHITETTO, Piazza del Monte di Pietà, Roma.

- dal 1996 al 2004 Architetto progettista presso RDM STUDIO, via Catalana 5. Roma.

- dal 2000 al 2001 Architetto progettista presso PIERO SARTOGO ARCHITETTI ASSOCIATI, via Sardegna, Roma

DIRETTORE TECNICO E RESPONSABILE PROGETTAZIONE STRUTTURALE:

Ing. Roberto Di Pirro

Iscritto all'Ordine degli Ingegneri della Provincia di Roma al n. 36659.

Progettista Antincendio iscritto nelle liste del Ministero dell'Interno ai fini della certificazione antincendio dal 2004 (Decreto 5 agosto 2011 art. 4 e Circolare del 25/05/2012 emanate dal Ministero dell'Interno (ex Legge 818).

Coordinatore per la sicurezza in fase di progettazione ed esecuzione dei lavori ai sensi del D.Lgs 9 aprile 2008 n. 81 Titolo IV

- dal 2017 Direttore Tecnico HD Engineering srl

- dal 2005 Progettista strutturale (c.a., acciaio, muratura, legno), assistenza alla Direzione Lavori, al Collaudo e CTP presso INGE.CO. S.r.l. Servizi di Ingegneria - Roma e STUDIO SYLOS LABINI INGEGNERI ASSOCIATI - Roma

- dal 2003 al 2005 Ingegnere progettista presso M.M. AR. CONSULT S.r.l. Architettura Urbanistica Ingegneria – Roma e STUDIO MONACO MARTINI Architettura Urbanistica Ingegneria - Roma

- dal 2000 al 2003 Responsabile tecnico e consulente presso eFM S.r.l. Società di Servizi e Facility Management – Roma

COLLABORATORI STABILI**RESPONSABILE SETTORE PROGETTAZIONE IMPIANTI:**

Ing. Flavio Pedrazzoli

Iscritto all'Ordine degli Ingegneri della Provincia di Roma al n. A23130.

Progettista Impianti esperto di efficientamento energetico e partner dal 2015 di Schneider Electric



Coordinatore per la sicurezza in fase di progettazione ed esecuzione dei lavori ai sensi del D.Lgs 9 aprile 2008 n. 81 Titolo IV

- dal 2017 Responsabile Settore Meccanico HD Engineering srl

- dal 2015 Amministratore di Pemaing s.r.l. Società di servizi per l'ingegneria

- dal 2011 al 2015 Progettista impianti presso Sigma Progetti S.r.l. società di ingegneria - Roma

- dal 2009 al 2012 Presidente del Consorzio Jase di Via Antonio Paolucci – Roma

- dal 2008 al 2011 Progettista impianti presso Seip S.r.l. società di ingegneria - Roma

- dal 2005 al 2008 Collaborazione presso studio ing. Garelli - Roma

- dal 2003 al 2005 Progettista impianti presso Seip S.r.l. società di ingegneria - Roma

- dal 2002 al 2003 Collaborazione presso studio tecnico geom. Biancolillo - Roma

- dal 2001 al 2001 Progettista impianti presso Seap S.r.l. società di ingegneria - Roma

- dal 2001 al 2008 Insegnante di materie tecnologiche presso Istituti Tecnici Superiori Statali - Roma



Struttura Residenziale per n.21 alloggi in località Piè La Rocca – Comune di Norcia

I NOSTRI PRINCIPALI CLIENTI

Enav S.p.A.

Provveditorato Interregionale alle OO.PP. per il Lazio, Abruzzo e Sardegna

Università di Roma "Tor Vergata"

Tor Vergata Soc. Consortile a r.l

Università di Roma "Tre"

Consorzio A.I.C.

ImpreMe S.p.A.

Fineuropa S.p.A

Veneto Strade S.p.A.

ZETEMA - Progetto e Cultura S.r.l.

Società Benefit Gemelli Medical Center S.p.A.

Pineta 145 S.r.l.

Bioedil S.r.l.

EUR S.p.A.

APSA - Amministrazione del Patrimonio della Sede Apostolica

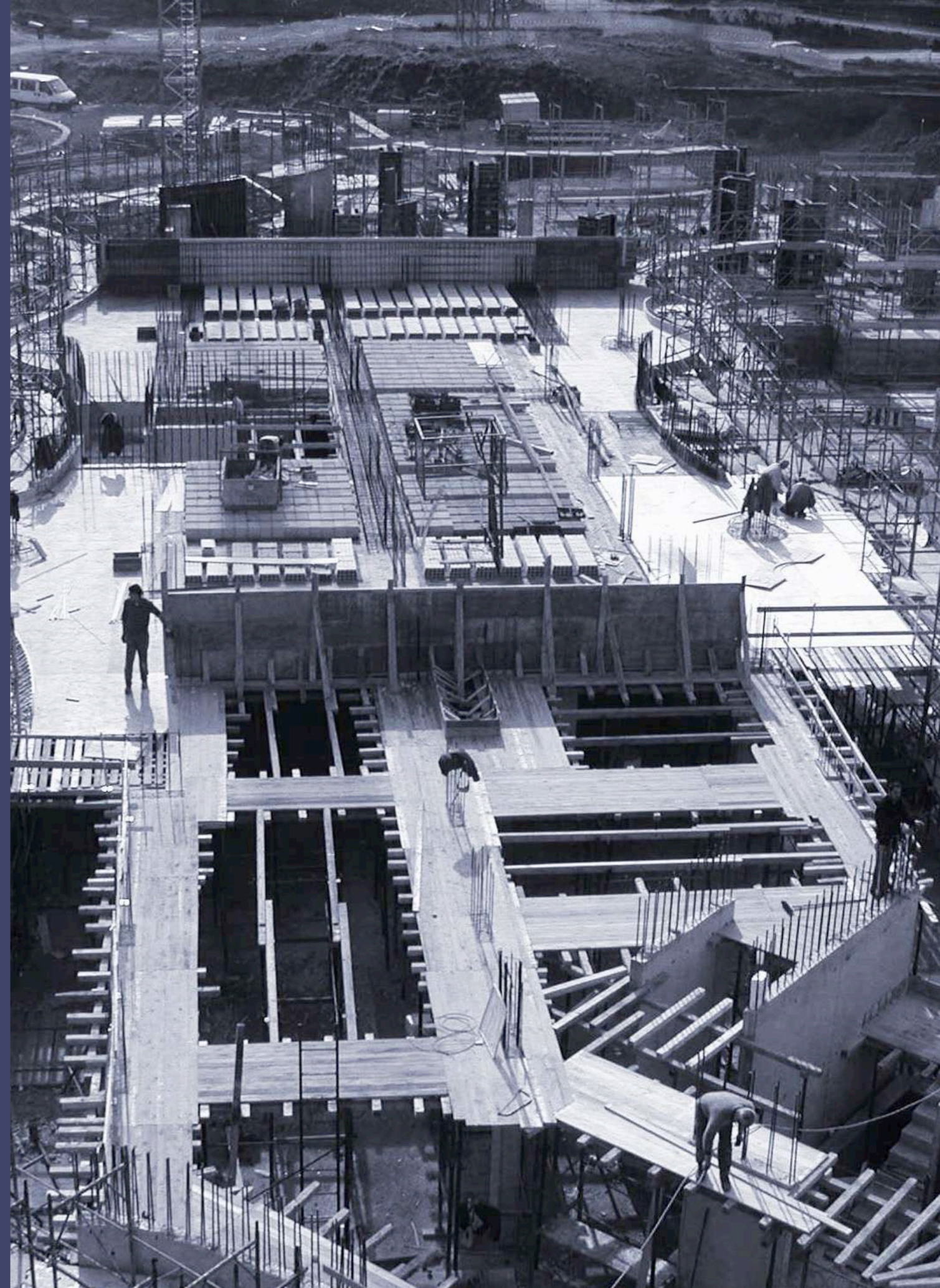
Università di Roma La Sapienza

Colony Capital, LLC

Comuni del Centro Italia

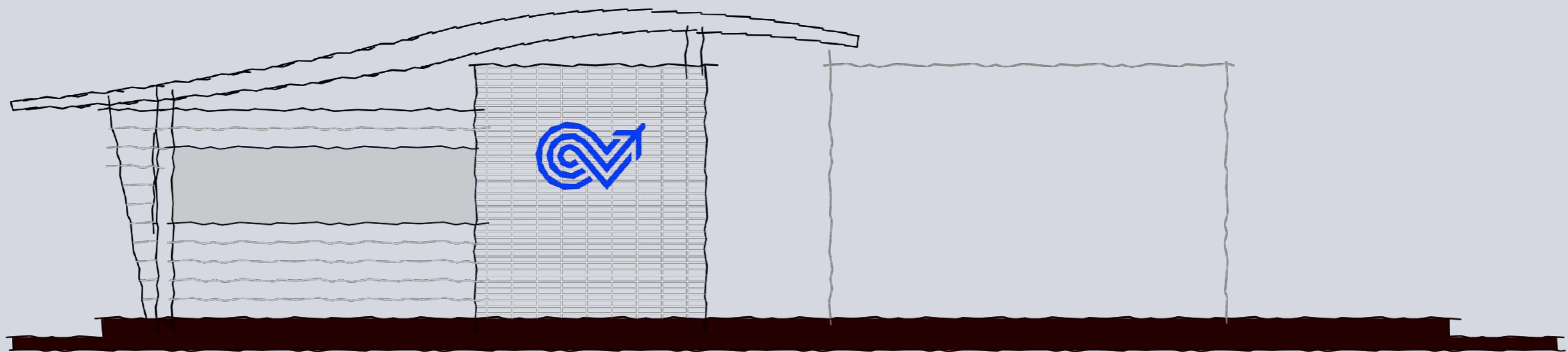
Esotica S.r.l.

Vestopazzo S.r.l.



Certificazione HD House quality per il comparto Z1 - Parco Talenti-Roma. Attività di controllo in cantiere

ALCUNI DEI NOSTRI LAVORI



PROGETTAZIONE

■ **REALIZZAZIONE OPERE DI AMPLIAMENTO, COMPLETAMENTO E CAMBIO DI DESTINAZIONE D'USO DA RSA AD HOSPICE DI UN EDIFICIO SITO IN VIA BOGLIASCO - PROGETTAZIONE OPERE STRUTTURALI, PROGETTAZIONE ANTINCENDIO**

LOCALITÀ: Roma

CLIENTE: Società Benefit Gemelli Medical Center S.p.a.

DATA: In Corso

■ **OPERE DI RICONDIZIONAMENTO FISICO, FUNZIONALE E NORMATIVO PRESSO I SITI ENAV S.P.A. AFFERENTI L'ACC DI BRINDISI - PROGETTAZIONE DEFINITIVA, PROGETTAZIONE ESECUTIVA**

LOCALITÀ: Brindisi, Masseria Orimini, Tbt Foggia, Tbt Caraffa Di Catanzaro, Tbt Brancasi

CLIENTE: ENAV S.p.A

DATA: in corso

■ **REALIZZAZIONE DI UNA SALA CONFERENZE PRESSO LA PALAZZINA EPUA - PROGETTAZIONE ESECUTIVA**

LOCALITÀ: Centro Aeroportuale di Fiumicino - Roma

CLIENTE: ENAV S.p.A

DATA: 2019

■ **EDIFICIO A DESTINAZIONE ABITAZIONE COLLETTIVE - INTERVENTO DI DEMOLIZIONE E RICOSTRUZIONE PER LA REALIZZAZIONE DI 3 EDIFICI RESIDENZIALI IN VIA DELLA PINETA SACCHETTI - PROGETTAZIONE ESECUTIVA**

LOCALITÀ: Roma

CLIENTE: Pineta 145 S.r.l.

DATA: in corso

■ **RIQUALIFICAZIONE E RISTRUTTURAZIONE FABBRICATI EX-CROCE ROSSA SITI IN VIA OSTIENSE 127-128 - PROGETTAZIONE DEFINITIVA ED ESECUTIVA**

LOCALITÀ: Roma

CLIENTE: Università di Roma Tre

DATA: in corso

■ **REALIZZAZIONE DI OPERE IMPIANTISTICHE ELETTRICHE, ILLUMINOTECNICHE E MECCANICHE RELATIVE ALLA VALORIZZAZIONE DELL'AREA ARCHEOLOGICA DI LARGO ARGENTINA IN ROMA ED ALLA VILLA DI PLINIO A CASTEL FUSANO**

PROGETTAZIONE ESECUTIVA

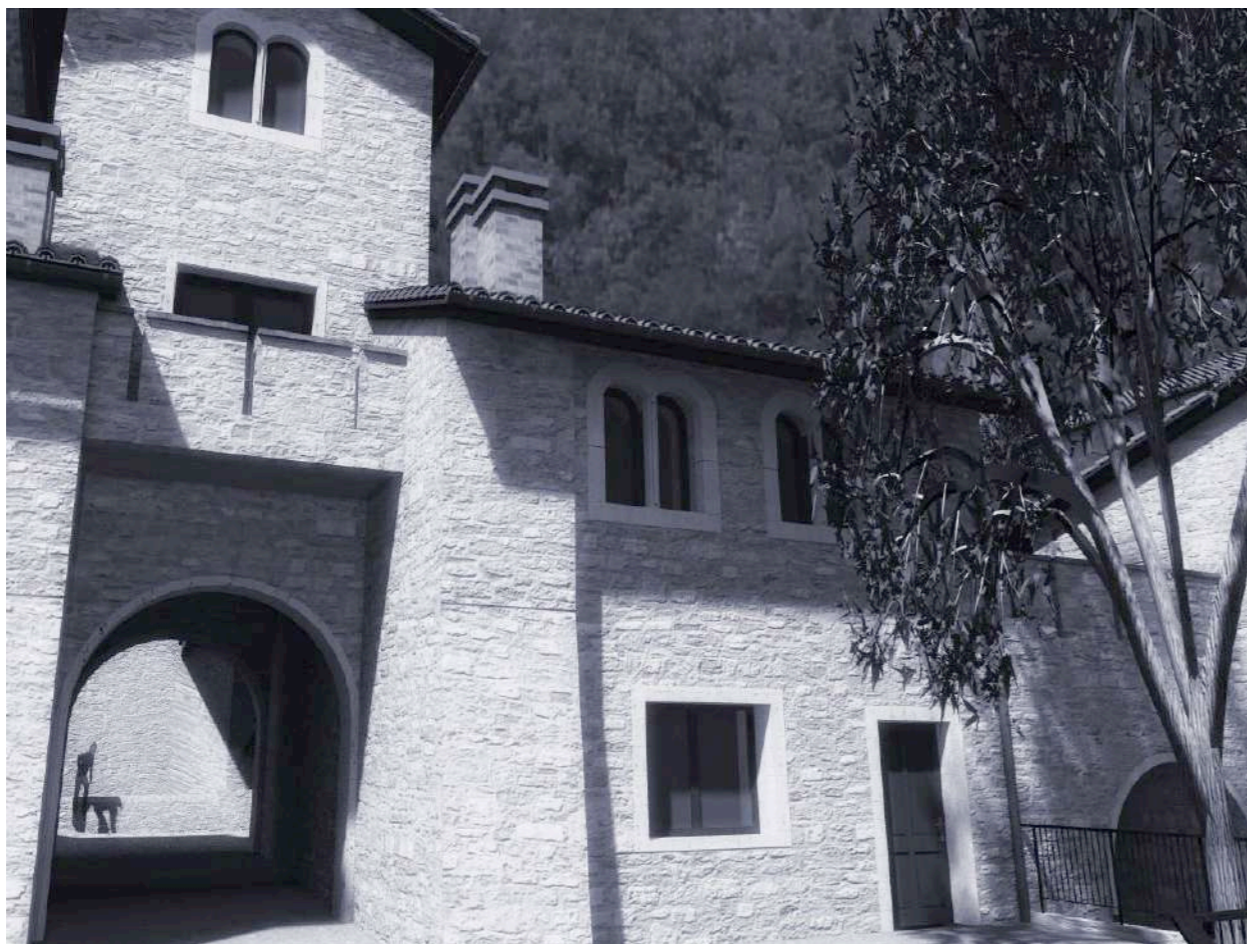
LOCALITÀ: Roma

CLIENTE: ZETEMA - Progetto e Cultura S.r.l.

DATA: 2019



Ristrutturazione Torre di Controllo Aeroporto di Roma Fiumicino - Progettazione preliminare e definitiva,
Direzione Lavori e Coordinamento della Sicurezza



■ **REALIZZAZIONE N.21 ALLOGGI IN LOCALITÀ PIÈ LA ROCCA E RISTRUTTURAZIONE CASALE DEL '700**
 PROGETTAZIONE PRELIMINARE E DEFINITIVA
 LOCALITÀ: Piè la Rocca, Comune di Norcia (PG)
 CLIENTE: HD Service Consulting Srl
 DATA: 2013

■ **REALIZZAZIONE OPERE DI CONDIZIONAMENTO ED ATTINENTI OPERE EDILI NELLA CASINA DI RAFFAELLO PRESSO VILLA BORGHESE IN ROMA**
 PROGETTAZIONE DEFINITIVA ED ESECUTIVA
 LOCALITÀ: Roma
 CLIENTE: ZETEMA - Progetto e Cultura S.r.l.
 DATA: 2018-2019

■ **OPERE DI RICONDIZIONAMENTO, CIVILI ED IMPIANTISTICHE TORRE DI CONTROLLO TWR**
 PROGETTAZIONE DEFINITIVA
 LOCALITÀ: Centro Aeroportuale di Fiumicino - Roma
 CLIENTE: ENAV S.p.A
 DATA: 2013

■ **PIANO DI RECUPERO DELLA FRAZIONE DI CAMPI ALTO (PG)**
 PROGETTAZIONE PRELIMINARE
 LOCALITÀ: Comune di Campi Alto (PG)
 CLIENTE: Comunità Montana Val Nerina
 DATA: 2009-2010

L'intervento ha lo scopo di restituire il ruolo di centro abitato all'antica frazione, sia attraverso la ricostruzione del tessuto storico dell'edificato, distribuito lungo un percorso ascendente di strade in curva, che tramite la valorizzazione delle potenzialità turistico-ricettive proprie della Val Nerina.

L'analisi dei luoghi ha interessato anche gli aspetti naturalistici legati alla fruizione delle aree verdi limitrofe e la possibilità di integrare il sistema dei percorsi storici e delle emergenze monumentali alle strutture ricettive di nuova concezione.

TUTELA E RIQUALIFICAZIONE DEL PATRIMONIO



LAVORI RELATIVI ALL'AMMODERNAMENTO RADAR DI ROTTA PSR ED SSR DEL SITO ENAV S.P.A. DELL'AEROPORTO DI NAPOLI CAPODICHINO – OPERE CIVILI ED IMPIANTISTICHE CONNESSE ALL'AGGIORNAMENTO AL MODO-S"

PROGETTAZIONE DEFINITIVA

LOCALITÀ: Aeroporto di Napoli Capodichino

CLIENTE: ENAV S.p.A

DATA: 2009

L'incarico ha riguardato la progettazione definitiva ed a seguire la direzione lavori ed il coordinamento della sicurezza delle opere civili ed impiantistiche per l'ammmodernamento Radar di Rotta PSR ed SSR del sito ENAV S.p.A. dell'Aeroporto di Napoli Capodichino. Gli interventi atti a migliorare o ripristinare le normali condizioni dei manufatti esistenti per garantire la gestione e la manutenzione oltre all'accessibilità dei siti stessi hanno riguardato:

BLOCCO TECNICO (opere civili varie);

BLOCCO TECNOLOGICO (fornitura di UPS 250 KVA e STS 400V);

CALVERT (impianto di terra e controllo accessi, opere civili);

SEDIME AEROPORTUALE (Adeguamento impiantistico nel rispetto della direttiva ENEL DK 5600 e CEI 0-16 della cabina di ricezione ENEL);

SEDIME AEROPORTUALE (cabine anello MT 2000V);

SITO RADAR (ascensore di accesso al traliccio antenne);

SITO DI ARENELLA (opere civili varie).

LAVORI COMPLEMENTARI PER IL RECUPERO E LA SISTEMAZIONE A MAGAZZINI DEL PIANO INTERRATO DELL'EDIFICIO ACC PRESSO L'AEROPORTO DI BRINDISI E ALTRE OPERE DI ESTREMA URGENZA

PROGETTAZIONE PRELIMINARE, DEFINITIVA ED ESECUTIVA

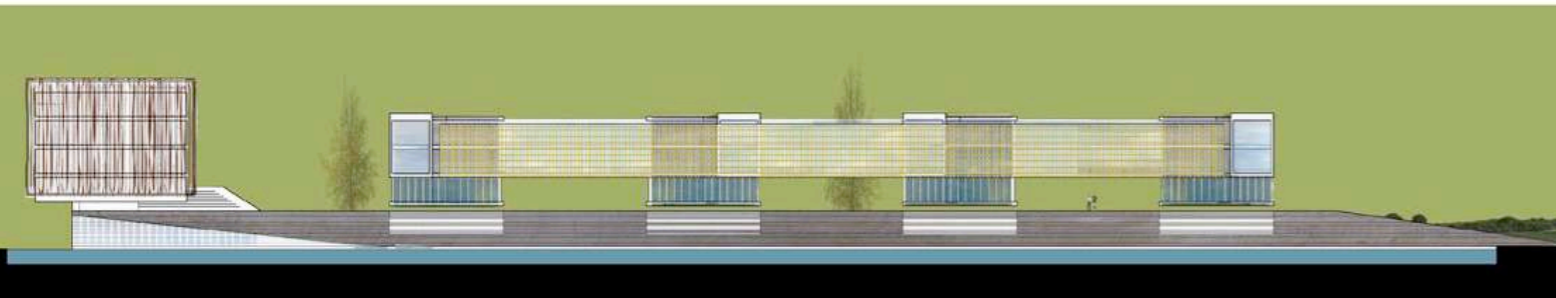
LOCALITÀ: Brindisi

CLIENTE: ENAV S.p.A

DATA: 2009



Progettazione definitiva, direzione lavori, responsabile lavori e coordinamento della sicurezza
Lavori di ammodernamento radar di rotta psr ed ssr sito ENAV di Napoli Capodichino



Progetto preliminare e definitivo per l'edificio del Nuovo Rettorato e Servizi Generali dell'Università Di Roma Tor Vergata

**EDIFICIO DEL NUOVO RETTORATO E SERVIZI GENERALI
DELL'UNIVERSITÀ DI ROMA TOR VERGATA**
PROGETTAZIONE PRELIMINARE E DEFINITIVA

LOCALITÀ: Roma

CLIENTE: Tor Vergata Soc. Consortile a r.l

DATA: 2009

**Progetto preliminare e definitivo per l'edificio del nuovo rettorato e servizi generali
dell'Università Di Roma Tor Vergata**

L'edificio del Rettorato dell'Università di Tor Vergata insiste su un lotto rettangolare e si sviluppa su una piastra che ne delimita due lati.

L'impostazione ingloba un'estesa piazza verde interna concepita per divenire il nucleo a cielo aperto dell'intero sistema universitario. Alle funzioni principali corrispondono manufatti distinti: il Rettorato è ubicato in un corpo regolare rivestito da una pelle metallica composta da fasce verticali tortili; le sezioni amministrative sono dislocate in edifici ortogonali al fronte maggiore della piazza e sopraelevati rispetto alla piastra; alla quota d'ingresso, sono state ubicate le funzioni aperte al pubblico.

INNOVAZIONE

Progetto preliminare e definitivo per l'edificio della Nuova Facoltà di Giurisprudenza dell'Università di Roma Tor Vergata

La Facoltà di Giurisprudenza completa l'area antistante il Rettorato.

Gli accessi avvengono dai lati corti ed immettono in un ampio percorso longitudinale vetrato e a tutta altezza su cui si attestano i collegamenti verticali ed i percorsi che conducono alle aule e ai dipartimenti.

Si creano così dei volumi alternati a corti verdi delimitate, sul fronte della piazza, dalla zona ristoro e dalla biblioteca. All'ultimo livello aule a destinazione speciale si deformano e determinano volumi rampanti rivestiti in acciaio corten.



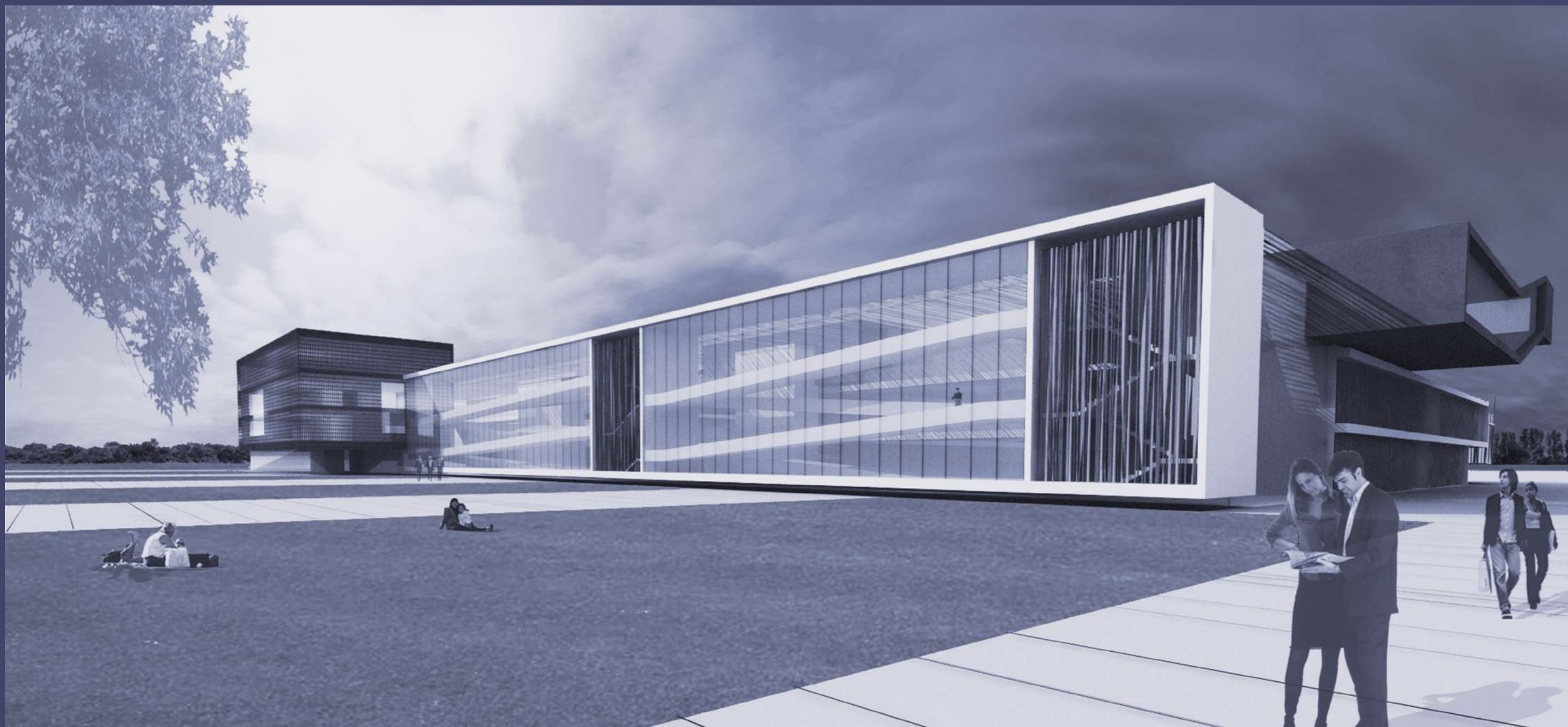
Progetto preliminare e definitivo per l'edificio della Nuova Facoltà di Giurisprudenza dell'Università di Roma Tor Vergata

NUOVA FACOLTÀ DI GIURISPRUDENZA DELL'UNIVERSITÀ DI ROMA TOR VERGATA
PROGETTAZIONE PRELIMINARE E DEFINITIVA

LOCALITÀ: Roma

CLIENTE: Tor Vergata Soc. Consortile a r.l

DATA: 2009



Progetto preliminare e definitivo per l'edificio della Nuova Facoltà di Giurisprudenza dell'Università di Roma Tor Vergata



Nuovo Edificio Controllo Accessi dell'edificio ACC presso l'aeroporto di Brindisi

Progettazione preliminare, definitiva ed esecutiva, direzione lavori e coordinamento della sicurezza Nuovo Edificio Controllo Accessi Acc Brindisi

L'edificio progettato è composto da due corpi di fabbrica: la sala controllo e il corpo servizi. Il primo, a pianta trapezia, è compenetrato dal secondo a pianta rettangolare.

I due corpi si differenziano oltre che per la funzione che ospitano anche per l'andamento altimetrico e per la finitura esterna.

La sala controllo ha come elemento prevalente i muri perimetrali inclinati e la lunga vetrata a nastro lungo tutto il perimetro esterno, in modo da rendere completamente visibili le vie di ingresso all'ACC; la finitura a vista esterna è realizzata con intonaco colorato.

Il corpo servizi è invece un parallelepipedo privo di apertura verso l'esterno, svettante rispetto la sala controllo e rivestito esternamente con piastrelle in grès.

Sovrastante il fabbricato è posizionata una copertura metallica con forma ad onda, completamente autonoma e staccata dai due corpi di fabbrica, che fa da completamento architettonico all'edificio.

■ NUOVO EDIFICIO CONTROLLO ACCESSI DELL'EDIFICIO ACC PRESSO L'AEROPORTO DI BRINDISI

PROGETTAZIONE PRELIMINARE, DEFINITIVA ED ESECUTIVA

LOCALITÀ: Brindisi

CLIENTE: ENAV S.p.A

DATA: 2006-2009

■ OPERE PER SECURITY DEL SITO DI MONTE COSTALIONE

PROGETTAZIONE PRELIMINARE, DEFINITIVA ED ESECUTIVA

LOCALITÀ: Monte Costalione (Ge)

CLIENTE: ENAV S.p.A.

DATA: 2006-2007

■ OPERE PER SECURITY DEL SITO DI TREZZO D'ADDA.

PROGETTAZIONE PRELIMINARE, DEFINITIVA ED ESECUTIVA

LOCALITÀ: Trezzo d'Adda

CLIENTE: ENAV S.p.A.

DATA: 2006-2007

■ OPERE PER SECURITY DEL SITO DI VIESTE-PESCHICI

PROGETTAZIONE PRELIMINARE, DEFINITIVA ED ESECUTIVA

LOCALITÀ: Vieste (Fg)

CLIENTE: ENAV S.p.A.

DATA: 2006-2007

■ OPERE PER SECURITY DEI SITI DI POIRINO E SARONNO

PROGETTAZIONE PRELIMINARE, DEFINITIVA ED ESECUTIVA

LOCALITÀ: Poirino (To) - Saronno (Mi)

CLIENTE: ENAV S.p.A.

DATA: 2006-2007

■ OPERE CIVILI PER IL RECUPERO E LA SISTEMAZIONE A MAGAZZINI DEL PIANO SEMINTERRATO DELL'EDIFICIO ACC PRESSO L'AEROPORTO DI BRINDISI

PROGETTAZIONE PRELIMINARE, DEFINITIVA ED ESECUTIVA

LOCALITÀ: Brindisi

CLIENTE: ENAV S.p.A.

DATA: 2005-2006

■ OPERE PER SECURITY E MESSA A NORMA PRESSO IL CENTRO DI CONTROLLO AREA DELL'AEROPORTO DI BRINDISI

PROGETTAZIONE PRELIMINARE, DEFINITIVA ED ESECUTIVA

LOCALITÀ: Brindisi

CLIENTE: ENAV S.p.A.

DATA: 2005-2006

DIREZIONE DEI LAVORI, RESPONSABILE LAVORI E COORDINAMENTO DELLA SICUREZZA

REALIZZAZIONE OPERE DI AMPLIAMENTO, COMPLETAMENTO E CAMBIO DI DESTINAZIONE D'USO DA RSA AD HOSPICE DI UN EDIFICIO SITO IN VIA BOGLIASCO
DIREZIONE LAVORI STRUTTURALI E COORDINAMENTO DELLA SICUREZZA

LOCALITÀ: Roma

CLIENTE: Società Benefit Gemelli Medical Center S.p.A.

DATA: in corso

OPERE DI RICONDIZIONAMENTO FISICO, FUNZIONALE E NORMATIVO PRESSO I SITI ENAV S.P.A. ACC BRINDISI, MASSERIA ORIMINI, TBT FOGGIA, TBT BRANCASI, TBT CARAFFA DI CATANZARO, CATANIA S. GIUSEPPE LA RENA

DIREZIONE LAVORI, RESPONSABILE LAVORI E COORDINAMENTO DELLA SICUREZZA

LOCALITÀ: Brindisi, Masseria Orimini, Foggia, Brancasi, Caraffa di Catanzaro,

CLIENTE: ENAV S.p.A

DATA: in corso

OPERE DI ADEGUAMENTO DEL LOCALE ARCHIVIO SITI IN VICOLO DEL FARINONE
DIREZIONE LAVORI E COORDINAMENTO DELLA SICUREZZA

LOCALITÀ: Roma

CLIENTE: APSA - Amministrazione del Patrimonio della Sede Apostolica.

DATA: in corso

REALIZZAZIONE OPERE DI CONDIZIONAMENTO ED ATTINENTI OPERE EDILI NELLA CASINA DI RAFFAELLO PRESSO VILLA BORGHESE IN ROMA - DIREZIONE LAVORI

LOCALITÀ: Roma

CLIENTE: ZETEMA - Progetto e Cultura S.r.l.

DATA: 2018-2019

RISTRUTTURAZIONE TORRE DI CONTROLLO TWR AEROPORTO ROMA FIUMICINO
DIREZIONE LAVORI E COORDINAMENTO DELLA SICUREZZA

LOCALITÀ: Centro Aeroportuale di Fiumicino - Roma

CLIENTE: ENAV S.p.A

DATA: 2013-2016

OPERE PER SECURITY (IMPIANTO SIS) PRESSO IL STO ENAV ACC DI BRINDISI ASSOGGETTATI "SPECIALI MISURE DI SICUREZZA"

DIREZIONI LAVORI E COORDINAMENTO DELLA SICUREZZA

LOCALITÀ: Brindisi

CLIENTE: ENAV S.p.A

DATA: 2011 -2013

OPERE CIVILI ED IMPIANTISTICHE PER INSTALLAZIONE ARO MOBILE – CAAV VERONA VILAFRANCA - DIREZIONI LAVORI E COORDINAMENTO DELLA SICUREZZA

LOCALITÀ: Villa Franca (VE)

CLIENTE: ENAV S.p.A

DATA: 2011 -2012

SOSTITUZIONE DEL SISTEMA DI RAFFREDDAMENTO DEL GRUPPO TRASMETTITORE DEL RADAR ARCR-33S AEROPORTO DI VERONA VILAFRANCA

DIREZIONI LAVORI E COORDINAMENTO DELLA SICUREZZA

LOCALITÀ: Villa Franca (VE)

CLIENTE: ENAV S.p.A

DATA: 2011-2012

AMMODERNAMENTO DELLA POSTAZIONE OPERATIVA CTR VERONA
DIREZIONI LAVORI E COORDINAMENTO DELLA SICUREZZA

LOCALITÀ: Verona

CLIENTE: ENAV S.p.A

DATA: 2011

LAVORI DI AMMODERNAMENTO DELLA POSTAZIONE CTR PRESSO IL SITO ENAV S.P.A. DI VERONA

DIREZIONI LAVORI E COORDINAMENTO DELLA SICUREZZA

LOCALITÀ: Verona

CLIENTE: ENAV S.p.A

DATA: 2009-2011

LAVORI COMPLEMENTARI PER IL RECUPERO E LA SISTEMAZIONE A MAGAZZINI DEL PIANO INTERRATO DELL'EDIFICIO ACC BRINDISI E ALTRE OPERE DI ESTREMA URGENZA

DIREZIONI LAVORI E COORDINAMENTO DELLA SICUREZZA

LOCALITÀ: Brindisi

CLIENTE: ENAV S.p.A

DATA: 2009-2010

AMMODERNAMENTO DEL SISTEMA NAZIONALE DI SORVEGLIANZA RADAR – SITO RADAR DI NAPOLI

DIREZIONI LAVORI E COORDINAMENTO DELLA SICUREZZA

LOCALITÀ: Napoli

CLIENTE: ENAV S.p.A

DATA: 2008-2011

REALIZZAZIONE DI N.46 ALLOGGI (L. 167/62) NELL'AMBITO DEL P.D.I.Z. C2TER – LUNGHEZZA

DIREZIONI LAVORI

LOCALITÀ: Roma

CLIENTE: Consorzio A.I.C.

DATA: 2008-2010

REALIZZAZIONE NUOVO IMPIANTO RILEVAZIONE E SPEGNIMENTO INCENDI NELL'EDIFICIO ACC DI BRINDISI

DIREZIONI LAVORI E COORDINAMENTO DELLA SICUREZZA

LOCALITÀ: Brindisi

CLIENTE: ENAV S.p.A

DATA: 2008

OPERE PER SECURITY PRESSO IL SITO ENAV S.P.A. DI VIESTE PESCHICI

DIREZIONI LAVORI E COORDINAMENTO DELLA SICUREZZA

LOCALITÀ: Peschici- Vieste (FG)

CLIENTE: ENAV S.p.A

DATA: 2008-2009

OPERE PER SECURITY PRESSO IL SITO ENAV S.P.A. DI SARONNO

DIREZIONI LAVORI E COORDINAMENTO DELLA SICUREZZA

LOCALITÀ: Saronno (MI)

CLIENTE: ENAV S.p.A

DATA: 2008

SITO RADAR DI MACCARESE (FIUMICINO). RICONDIZIONAMENTO OPERE CIVILI ED IMPIANTISTICHE

DIREZIONI LAVORI E COORDINAMENTO DELLA SICUREZZA

LOCALITÀ: Maccarese, Fiumicino (RM)

CLIENTE: ENAV S.p.A

DATA: 2007-2008

OPERE CIVILI DIADEGUAMENTO SECURITY SITO ENAV S.P.A. DI MONTE COSTALIONE

DIREZIONI LAVORI E COORDINAMENTO DELLA SICUREZZA

LOCALITÀ: Monte Costalione (Ge)

CLIENTE: ENAV S.p.A

SITO DI POIRINO – A.C.C. DI MILANO. OPERE CIVILI DI ADEGUAMENTO SECURITY

DIREZIONI LAVORI E COORDINAMENTO DELLA SICUREZZA LOCALITÀ:

Poirino (To)

CLIENTE: ENAV S.p.A

DATA: 2007

SITO DI TREZZO D'ADDA – A.C.C. DI MILANO. OPERE CIVILI DI ADEGUAMENTO SECURITY

DIREZIONI LAVORI E COORDINAMENTO DELLA SICUREZZA

LOCALITÀ: Trezzo d'Adda (Mi)

CLIENTE: ENAV S.p.A

DATA: 2007



Sito Radar di Maccarese - Opere di ricondizionamento civili ed impiantistiche - Progettazione preliminare e definitiva, Direzione Lavori e Coordinamento della Sicurezza

IMPIANTI SECURITY E MESSA A NORMA A.C.C. DI BRINDISI

DIREZIONI LAVORI E COORDINAMENTO DELLA SICUREZZA

LOCALITÀ: Brindisi

CLIENTE: ENAV S.p.A

DATA: 2006-2008

SITO DI VOGHERA – A.C.C. DI MILANO - OPERE CIVILI DI ADEGUAMENTO SECURITY

DIREZIONI LAVORI E COORDINAMENTO DELLA SICUREZZA

LOCALITÀ: Voghera (Mi)

CLIENTE: ENAV S.p.A

DATA: 2006-2007

NUOVA CENTRALE ELETTRICA A.C.C. BRINDISI

DIREZIONI LAVORI E COORDINAMENTO DELLA SICUREZZA

LOCALITÀ: Brindisi

CLIENTE: ENAV S.p.A

DATA: 2005-2006

COLLAUDI

COLLAUDO TECNICO-AMMINISTRATIVO E REVISORE CONTABILE PER OPERE RELATIVE A:

- Lavori di ristrutturazione degli edifici "Piastra e Stecca" presso ACC Roma;
- Lavori di realizzazione stralcio del centro servizi e del manufatto per l'alloggiamento della nuova centrale elettrica presso ACC Roma;
- Lavori di realizzazione delle opere relative all'adeguamento e potenziamento della centrale elettrica presso l'ACC di Roma

LOCALITÀ: Roma

CLIENTE: ENAV S.p.A

DATA: 2010-2015

COLLAUDO TECNICO AMMINISTRATIVO DEI LAVORI DI COSTRUZIONE DEGLI EDIFICI IN LOCALITÀ TRIGORIA (ROMA) PER N. 36 ALLOGGI E RELATIVE PERTINENZE

LOCALITÀ: Roma

CLIENTE: AIC

DATA: 2015-2016



Collaudo Tecnico Amministrativo Sito ENAV ACC Roma



Collaudo Tecnico Amministrativo per la realizzazione della "Città dello Sport" (Progetto: Santiago Calatrava)

COLLAUDO TECNICO AMMINISTRATIVO PER LA REALIZZAZIONE DELLA "CITTÀ DELLO SPORT" (PROGETTO: SANTIAGO CALATRAVA)

LOCALITÀ: Roma

CLIENTE: Università di Roma "Tor Vergata"

DATA: 2008-2010

COLLAUDO TECNICO AMMINISTRATIVO PER LA REALIZZAZIONE DELLE NUOVE AULE DELLA FACOLTÀ DI INGEGNERIA

LOCALITÀ: Roma

CLIENTE: Università di Roma "Tor Vergata"

DATA: 2013

COLLAUDO TECNICO DEL SERVIZIO DI GESTIONE E MANUTENZIONE DEGLI IMPIANTI TECNOLOGICI PRESENTI NELLE VARIE SEDI UNIVERSITARIE COMPRESIVA DI ATTIVITÀ DI OTTIMIZZAZIONE DEI CONSUMI ENERGETICI

LOCALITÀ: Roma

CLIENTE: Università di Roma "Tor Vergata"

DATA: 2009

PRESIDENTE E COMPONENTE DELLA COMMISSIONE DI COLLAUDO TECNICO AMMINISTRATIVO PER I LAVORI DELL'AEROPORTO DI VENEZIA TESSERA, INCLUSA REVISIONE TECNICA CONTABILE

LOCALITÀ: Venezia

CLIENTE: ENAV S.p.A

DATA: 2008-2011

■ **PRESIDENTE E COMPONENTE DELLA COMMISSIONE DI COLLAUDO
TECNICO AMMINISTRATIVO PER I LAVORI DELL'AEROPORTO DI
VENEZIA LIDO, INCLUSA REVISIONE TECNICA CONTABILE**

LOCALITÀ: Venezia
CLIENTE: ENAV S.p.A
DATA: 2006-2007

■ **ESTENSIONE LIVELLI QUALITATIVI ELEMENTI COSTRUTTIVI PER N.2
EDIFICI PER COMPLESSIVI 450 APPARTAMENTI**

LOCALITÀ: Roma
CLIENTE: FINEUROPA S.P.A.
DATA 2007

■ **COLLAUDO TECNICO AMMINISTRATIVO PER LA REALIZZAZIONE
DELLE NUOVE AULE DELLA FACOLTÀ DI MEDICINA E POLICLINICO**

LOCALITÀ: Roma
CLIENTE: Università di Roma "Tor Vergata"
DATA: 2005

■ **COLLAUDO STATICO TORRI DEGENZA POLICLINICO TOR VERGATA**

LOCALITÀ: Roma
CLIENTE: Università di Roma "Tor Vergata"
DATA: 2004

■ **COLLAUDO TECNICO AMMINISTRATIVO PER LA REALIZZAZIONE
DELLE NUOVE AULE DELLA FACOLTÀ DI LETTERE**

LOCALITÀ: Roma
CLIENTE: Università di Roma "Tor Vergata"
DATA: 2002-2004



Collaudo Tecnico Amministrativo in corso d'opera per i lavori di realizzazione del Nuovo Blocco Tecnico e della Nuova Torre di Controllo dell'Aeroporto di Venezia Lido



Collaudo Tecnico Amministrativo in corso d'opera per i lavori di realizzazione del Nuovo Blocco Tecnico e della Nuova Torre di Controllo dell'Aeroporto di Venezia Lido.

HD Engineering s.r.l.

sede legale: Via Luigi Settembrini, 30 – 00195 Roma

sede operativa: Viale Pinturicchio, 89 - 00196 Roma

Tel. 06.85.30.55.51 Email: info@hdengineering.it – PEC: hdengineering@pec.it

P.I./C.F.: 10783501009 – N. REA 1255997